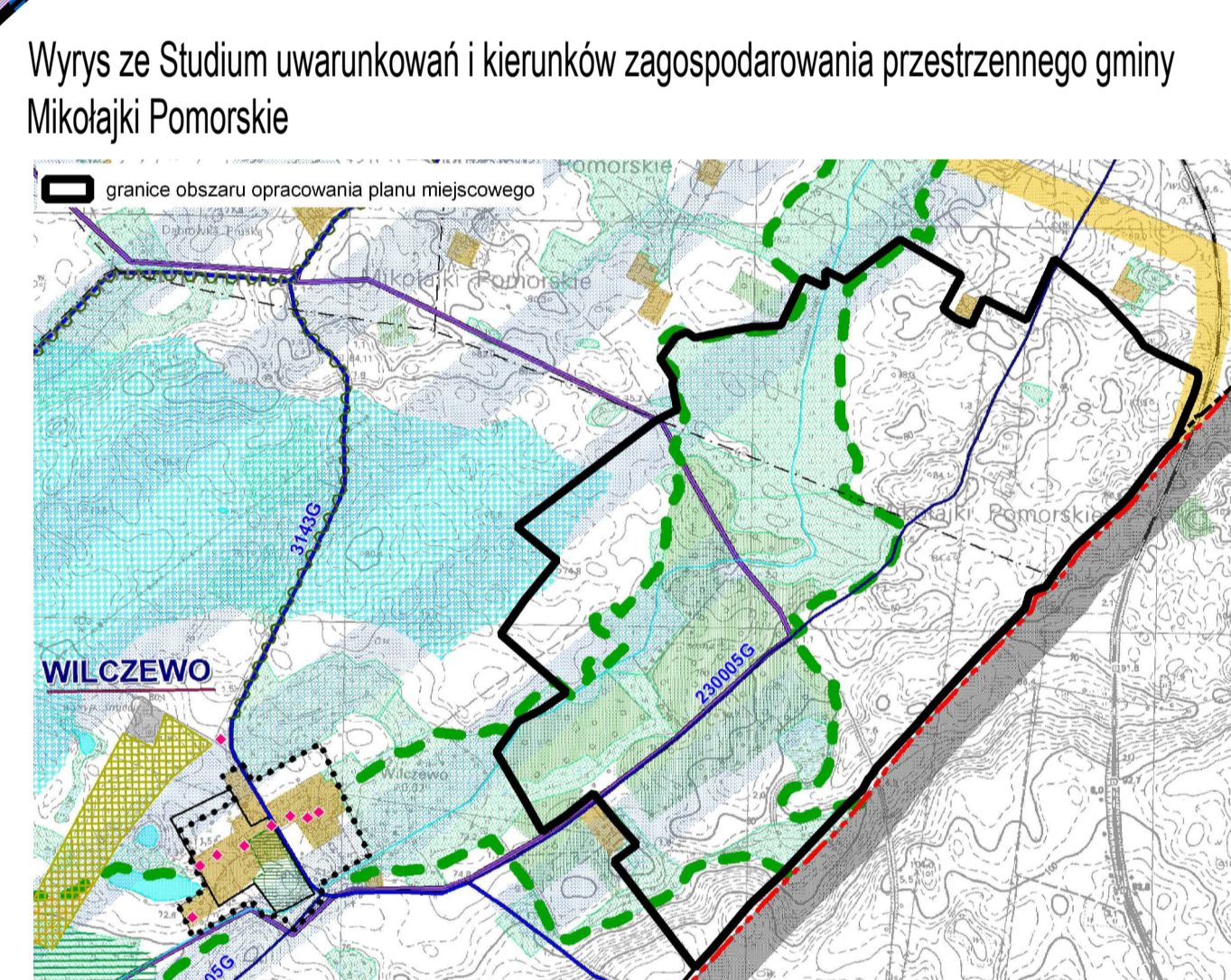
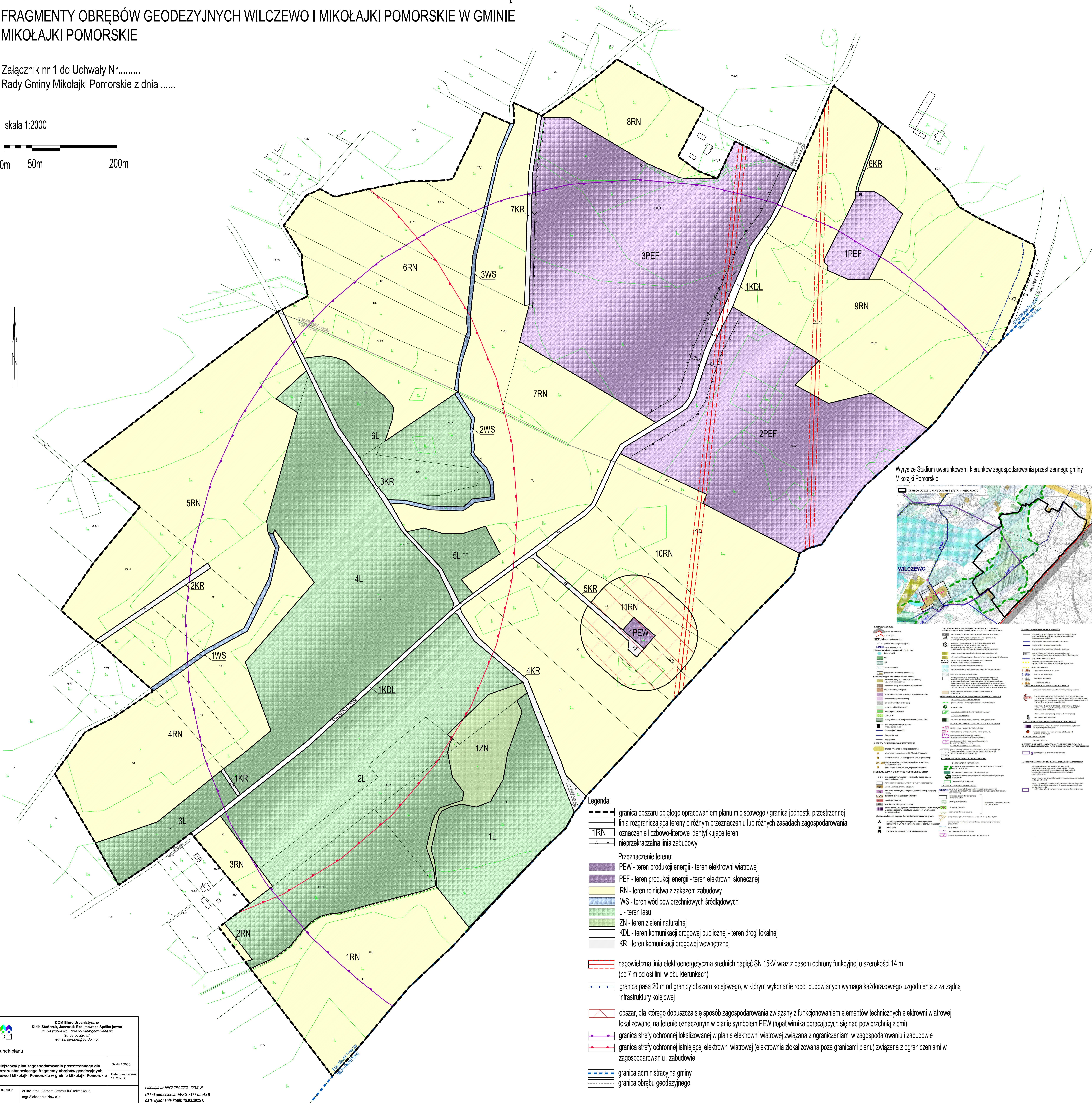
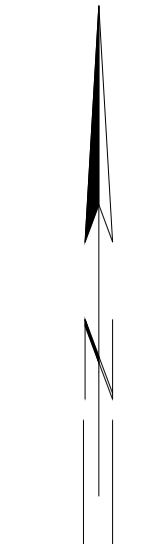
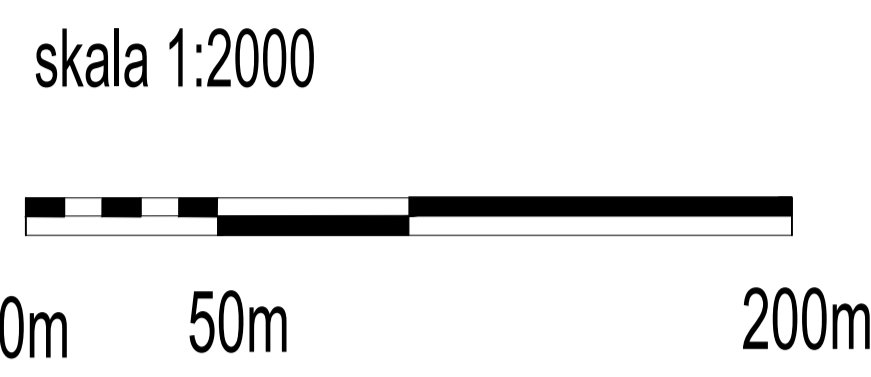


MIEJSCOWY PLAN ZAGOSPODAROWANIA PRZESTRZENNEGO DLA OBSZARU STANOWIĄCEGO FRAGMENTY OBREBÓW GEODEZYJNYCH WILCZEWO I MIKOŁAJKI POMORSKIE W GMINIE MIKOŁAJKI POMORSKIE

Załącznik nr 1 do Uchwały Nr.....
Rady Gminy Mikołajki Pomorskie z dnia



LEGENDA	
	granica obszaru objętego opracowaniem planu miejscowego / granica jednostki przestrzennej
	linia rozgraniczająca tereny o różnym przeznaczeniu lub różnych zasadach zagospodarowania
	oznaczenie liczbowo-literowe identyfikujące teren
	nieprzekraczalna linia zabudowy
Przeznaczenie terenu:	
	PEW - teren produkcji energii - teren elektrowni wiatrowej
	PEF - teren produkcji energii - teren elektrowni słonecznej
	RN - teren rolnictwa z zakazem zabudowy
	WS - teren wód powierzchniowych śródlądowych
	L - teren lasu
	ZN - teren zieleni naturalnej
	KDL - teren komunikacji drogowej publicznej - teren drogi lokalnej
	KR - teren komunikacji drogowej wewnętrznej
	napowietrzna linia elektroenergetyczna średnich napięć SN 15kV wraz z pasem ochrony funkcyjnej o szerokości 14 m (po 7 m od osi linii w obu kierunkach)
	granica pasa 20 m od granicy obszaru kolejowego, w którym wykonanie robót budowlanych wymaga każdorazowego uzgodnienia z zarządcą infrastruktury kolejowej
	obszar, dla którego dopuszcza się sposób zagospodarowania związany z funkcjonowaniem elementów technicznych elektrowni wiatrowej lokalizowanej na terenie oznaczonym w planie symbolem PEW (łopat wirnika obracających się nad powierzchnią ziemi)
	granica strefy ochronnej lokalizowanej w planie elektrowni wiatrowej związana z ograniczeniami w zagospodarowaniu i zabudowie
	granica strefy ochronnej istniejącej elektrowni wiatrowej (elektrownia zlokalizowana poza granicami planu) związana z ograniczeniami w zagospodarowaniu i zabudowie
	granica administracyjna gminy
	granica obrębów geodezyjnych

DOM Biuro Urbanistyczne
Kiełb-Stanczuk, Jaszczuk-Skolimowska Spółka Jawna
ul. Chopina 67, 85-200 Szarymierz Gdańsk
tel. 58 56 220 57
e-mail: pp@dom@wp.pl

Rysunek planu

Miejscowy plan zagospodarowania przestrzennego dla obszaru stanowiącego fragmenty obrębów geodezyjnych Wilczevo i Mikołajki Pomorskie w gminie Mikołajki Pomorskie

Skala 1:2000
Data opracowania 11.2025 r.

Zespół autorski: dr inż. arch. Barbara Jaszczuk-Skolimowska
mgr Aleksandra Nowicka

Licencja nr 6642.267.2025_2216_P
Układ odniesienia: EPSG 2177 strefa 6
data wykonania kopii: 19.03.2025 r.